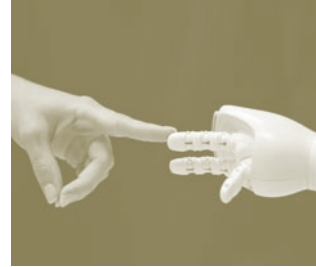




[www.unibw.de](http://www.unibw.de)



# Studieren mit Gehalt

Learn and Earn

## Impressum

Universität der Bundeswehr München  
Presse und Kommunikation  
Werner-Heisenberg-Weg 39  
85577 Neubiberg  
<https://www.unibw.de>  
Tel.: +49 89 6004-0, E-Mail: [info@unibw.de](mailto:info@unibw.de)  
Sie finden uns auch auf Facebook,  
YouTube, LinkedIn & Instagram

Fotos:  
Oliver Jung: Titelbild, S. 10 Mitte,  
S. 18 (oben links), S. 19 (oben rechts)  
S. 29 (rechts)  
Universität der Bundeswehr München  
S.15, S.18 (Big Band), S.32  
Jesper Rais/Aarhus University: S. 26 (Mitte)  
Lars Kruse/Aarhus University: S. 27  
just imagine/Thomas Benz: S. 30 (oberes Bild)  
Claus Schunk: S.34  
Privat: S.28, S.30 (unteres Bild), S.31  
Weitere Bilder: Bundeswehr/Stephan Ink

Redaktion:  
Eva Olschewski

Aktualisierung:  
Pressestelle

Übersetzungskorrektur:  
Jackie Adams

Satz & Gestaltung:  
Büro Alba GbR, <http://www.bueroalba.de>

Druck:  
Gotteswinter und Aumaier GmbH

## Imprint

Universität der Bundeswehr München  
Press and Communication  
Werner-Heisenberg-Weg 39  
85577 Neubiberg  
<https://www.unibw.de>  
Tel.: +49 89 6004-0, E-Mail: [info@unibw.de](mailto:info@unibw.de)  
You can also find us on Facebook,  
YouTube, LinkedIn & Instagram

Photos:  
Oliver Jung: cover picture, p. 10 center,  
p. 18 (top left), p. 19 (top right)  
p. 29 (right)  
Universität der Bundeswehr München:  
p.15, p.18 (Big Band), p.32  
Jesper Rais/Aarhus University: p. 26 (center)  
Lars Kruse/Aarhus University: p. 27  
just imagine/Thomas Benz: p. 30 (top)  
Claus Schunk: p.34  
Private: p.28, p.30 (bottom), p.31  
Additional pictures: Bundeswehr/Stephan Ink

Editor:  
Eva Olschewski

Actualization:  
Press and Communication

Translation Correction:  
Jackie Adams

Design & Layout:  
Büro Alba GbR, <http://www.bueroalba.de>

Printing:  
Gotteswinter und Aumaier GmbH

# Willkommen auf dem Campus der Universität der Bundeswehr München

Welcome to the campus of the  
Universität der Bundeswehr München



## S.06

0.1  
Universität  
University

## S.10

0.2  
Studium  
Studies

## S.14

0.3  
Studiengänge  
Degree Programs

## S.18

0.4  
Campus  
Campus

## S.22

0.5  
Forschung  
Research

## S.26

0.6  
Austausch  
Exchange

## S.30

0.7  
Karriere & Netzwerke  
Career & Networking





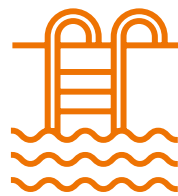
**0.1**

Kapitel / Chapter



**03**

**Sporthallen**  
gyms



**01**

**Schwimmbad**  
swimming pool



**140**

**Hektar Campus-  
gelände**  
hectar campus area



**Staatlich  
anerkannte  
Abschlüsse**

state-approved degrees



**3.500**

**Eingeschriebene  
Studierende /**  
registered students

# Universität University

Campusuniversität

Campus university

Breit gefächertes  
Studienangebot

Diverse study  
program

Universitäts-  
und Hochschulbereich  
für angewandte  
Wissenschaften

University and  
University of Applied Sciences

Studium in Trimestern

Trimester system

Kleingruppenprinzip

Learning in small groups



# Lernen und Leben auf dem Campus

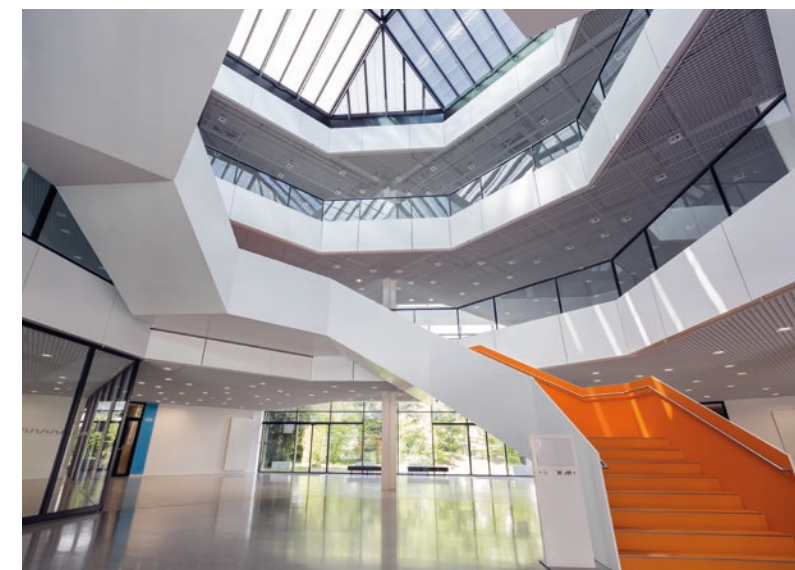
## Living and learning on campus

Die Universität der Bundeswehr München wurde 1973 gegründet, um Offizieranwärterinnen und Offizieranwärter akademisch auszubilden. Auf dem ehemaligen Gelände des Fliegerhorsts Neubiberg vereint die Campusuniversität am Rande von München auf 140 Hektar Studieren mit Wohnen, Leben, Forschen und Arbeiten. Vom Wohnheim bis zum Hörsaal sind es oft nur wenige Meter.

Von Bauingenieurwesen über Sportwissenschaften bis hin zu Wirtschaftsinformatik bietet die Universität an zehn Fakultäten ein breit gefächertes Studienangebot. Dieses verteilt sich auf einen universitären Bereich und den Hochschulbereich für Angewandte Wissenschaften. Seit November 2005 wird die Universität von Professor Merith Niehuss (Foto, Mitte) geleitet.

The Universität der Bundeswehr München was founded in 1973 with the aim of providing officer candidates with a university education that also prepares them for civilian careers. Located on the 140-hectar grounds of a former military airbase on the outskirts of Munich, the campus university combines studying with living, research and work. Despite the size of the campus, students can get from the dorm rooms to the lecture halls in a matter of minutes.

From Civil Engineering to Sports Science to Business Computer Science, the Universität der Bundeswehr München and its ten faculties offer a diverse range of studies in two domains: University and University of Applied Sciences. Since November 2005 Professor Merith Niehuss (photo, center) has acted as president of the university.



Die Studierendenzahlen sind stetig gestiegen: Von den aktuell rund 3.500 Studierenden sind ca. 575 Frauen sowie etwa 290 zivile Studierende. Auch ausländische Offiziere sowie internationale, zivile Studierende kommen jedes Jahr an die Universität.

Die an der Universität erworbenen Abschlüsse sind staatlich anerkannt und denen der Landesuniversitäten gleichwertig. Das Studium ist in Trimestern organisiert, Kleingruppen ermöglichen eine individuelle Betreuung. Das Fächerangebot passt sich laufend aktuellen Entwicklungen in Wirtschaft, Gesellschaft und Wissenschaft an.

Since the university first opened its doors, the number of students has risen steadily. Today there are around 3,500 registered students, including approximately 575 women and 290 civilians. International officers from partner universities and international civilian students also come to study at the university every year. All of the university's degrees are state-approved. The studies are organized into trimesters, and small groups enable individual supervision. The courses are adapted regularly to reflect current developments in the economy, society and research.



# 0.2

Kapitel / Chapter



## 16

**Bachelor-Studiengänge**  
bachelor's degree programs



## 15

**Master-Studiengänge**  
master's degree programs



## 06

**Weiterbildende Studiengänge**  
continuing studies degree programs



# Studium Studies

Bestandteil der Offizierausbildung

Part of the officer career

Verpflichtung für 13 Jahre

Military service for at least 13 years

Voraussetzungen: Allgemeine (Fach-)Hochschulreife und Aufnahmeprüfung

Study requirements: High school or A-level diploma and qualifying examination

Ziviles Studium möglich

Civilian studies possible



# Intensives Studium in Kleingruppen

## Intensive studies in small groups

Das Studium ist integraler Bestandteil der Offizierausbildung. Wer sich für diese Laufbahn entscheidet, muss sich für eine Dienstzeit von 13 Jahren verpflichten. Voraussetzung für die Offizierlaufbahn ist je nach Studiengang die allgemeine Hochschulreife oder das Fachabitur und eine erfolgreich bestandene Prüfung im Assessment-Center für Führungskräfte der Bundeswehr. Aber auch zivil ist ein Studium möglich, z.B. im Rahmen eines Industriestipendiums oder der Beamtenausbildung.

Ein Intensivstudium führt in vier Jahren zum Masterabschluss. Auswählen können Interessierte aus 16 Bachelor- und 15 Master-Studiengängen. Das Studienangebot der Universität umfasst auch sechs weiterbildende Studiengänge. Das Studium in Kleingruppen ermöglicht eine intensive Betreuung – auf einen Professor oder eine Professorin kommen je nach Studiengang maximal 18 Studierende. Im interdisziplinären Begleitstudium „studium plus“ erwerben die Studierenden zusätzliche Schlüsselqualifikationen wie Teamfähigkeit, interkulturelle Kompetenz und Konfliktmanagement. Mit dieser umfassenden akademischen Ausbildung, die auf freier Lehre und Forschung wie an zivilen Hochschulen basiert, stehen den Absolventinnen und Absolventen Karrieren in der Bundeswehr, aber auch in Wirtschaft und Verwaltung offen.

Officers in the German Armed Forces are committed to military service for at least 13 years. This includes studies at the Universität der Bundeswehr München, after first passing the assessment center process (high school or A-level diploma required). But the university is also open to civilian students; for instance via an industrial scholarship or as part of the civil servant training.

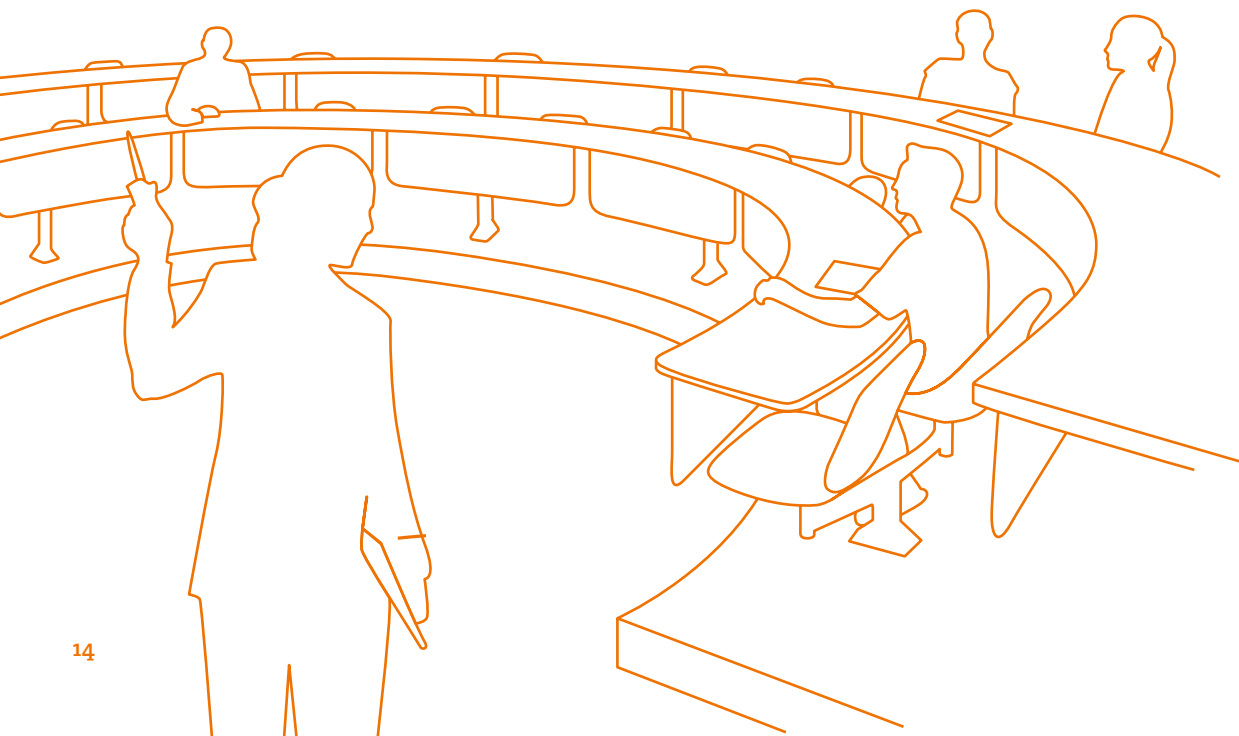


The master's degree is earned in a study period of four years. Potential candidates can choose between 16 bachelor and 15 master degree programs. In addition, the university offers six degree programs for further education. Studying in small groups allows individual support: on average the professor-student ratio is only 1 to 18. In the studium plus degree program students can acquire additional key qualifications such as teamwork skills, intercultural competence and conflict management expertise. Because of this range of academic and personal training based on critical teaching and scientific research as in civilian universities, graduates can pursue careers not only in the military, but also in the private sector or public service.



0.3

Kapitel / Chapter



37

Studiengänge  
degree programs



# Studiengänge

## Degree Programs

Universitäre  
Studiengänge

University degree  
programs

HAW-  
Studiengänge

University of Applied  
Sciences degree programs

Weiterbildungs-  
Studiengänge

Continuing studies  
degree programs



## Universitäre Studiengänge

University degree programs

0.1

- 1  
Bauingenieurwesen und Umweltwissenschaften (B.Sc. & M.Sc.)  
Civil Engineering and Environmental Studies (B.Sc. & M.Sc.)
- 2  
Bildungswissenschaft, insbesondere interkulturelle, Medien- und Erwachsenenbildung (B.A. & M.A.)  
Educational Science, in particular Intercultural, Media & Adult Education (B.A. & M.A.)
- 3  
Cyber-Sicherheit (M.Sc.)  
Cyber Security (M.Sc.)
- 4  
Elektro- und Informationstechnik (B.Sc. & M.Sc.)  
Electrical Engineering & Information Technology (B.Sc. & M.Sc.)
- 5  
Informatik (B.Sc. & M.Sc.)  
Computer Science (B.Sc. & M.Sc.)

- 6  
Luft- und Raumfahrttechnik (B.Sc. & M.Sc.)  
Aerospace Engineering (B.Sc. & M.Sc.)
- 7  
Mathematical Engineering (B.Sc. & M.Sc.)  
Mathematical Engineering (B.Sc. & M.Sc.)
- 8  
MISS – Master in Intelligence and Security Studies (je nach Vertiefung M.A. oder M.Sc.)  
MISS – Master in Intelligence and Security Studies (depending on the chosen specialization M.A. or M.Sc.)
- 9  
Psychologie (B.Sc.) und Psychologie im Schwerpunkt Klinische Psychologie und Psychotherapie (M.Sc.)  
Psychology (B.Sc.) & Psychology with an emphasis on clinical psychology and psychotherapy (M.Sc.)
- 10  
Sportwissenschaft  
Gesundheit, Bewegung und Leistung im Sport (B.Sc.) und Training, Gesundheit und Management im Sport (M.Sc.)  
Sports Science (B.Sc. & M.Sc.)
- 11  
Staats- und Sozialwissenschaften (B.A. & M.A.)  
Political and Social Sciences (B.A. & M.A.)
- 12  
Wirtschaftsinformatik (B.Sc. & M.Sc.)  
Business Computer Science (B.Sc. & M.Sc.)
- 13  
Wirtschafts- und Organisationswissenschaften (B.Sc. & M.Sc.)  
Economics & Organizational Sciences (B.Sc. & M.Sc.)

## HAW-Studiengänge

University of Applied Sciences degree programs

0.2

- 1  
Aeronautical Engineering (B.Eng.)  
Aeronautical Engineering (B.Eng.)
- 2  
Computer Aided Engineering (M.Eng.)  
Computer Aided Engineering (M.Eng.)
- 3  
Management und Medien (B.A. & M.A.)  
Management and Media (B.A. & M.A.)
- 4  
Maschinenbau (B.Eng.)  
Mechanical Engineering (B.Eng.)
- 5  
Technische Informatik und Kommunikationstechnik (B.Eng.)  
Applied Computer and Communication Technology (B.Eng.)
- 6  
Wehrtechnik (B.Eng.)  
Defense Engineering (B.Eng.)

## Weiterbildungs-Studiengänge am campus advanced studies center (casc):

Continuing studies degree programs at the campus advanced studies center (casc):

0.3

- 1  
International Management (MBA)  
International Management (MBA)
- 2  
International Security Studies (M.A.)  
International Security Studies (M.A.)
- 3  
Personalentwicklung (M.A.)  
Human Resource Management (M.A.)
- 4  
Public Management (MBA)  
Public Management (MBA)
- 5  
Systems Engineering (M.Sc.)  
Systems Engineering (M.Sc.)
- 6  
Wirtschaftsingenieurwesen (B.Eng.)  
Industrial Engineering (B.Eng.)

# 0.4

Kapitel / Chapter



### 3

**Restaurants**  
restaurants



### 40

**Sportkurse**  
sports courses



# Campus Campus

- Kinderkrippe
- Kindergarten
- Mensa
- UniCasino
- Biergärten
- Kulturangebot
- Veranstaltungen
- Kletterturm
- Schwimmhalle
- Sauna und Dampfbad
- Fitnessräume und -kurse
- Tennis
- Beachvolleyball
- Segelboote
- Chor & Big Band
- UniKirche

- Daycare
- Kindergarten
- Canteen
- UniCasino
- Beergardens
- Cultural attractions
- Events
- Climbing wall
- Swimming pool
- Sauna and steam bath
- Fitness center and classes
- Tennis
- Beach volleyball
- Sailboats
- Choir & Big Band
- University Church





# Der Campus und seine Möglichkeiten

## The campus and what it offers

Auf dem Campus wird Sport groß geschrieben: Ein Kletterturm, eine Schwimmhalle mit Sauna und Dampfbad, Fitnessräume und -kurse, Tennis- und Beachvolleyball-Felder sowie Segelboote oder der Ski- und Snowboardverleih stehen allen Universitätsmitgliedern offen. Sie profitieren zudem von den Angeboten des Betrieblichen Gesundheitsmanagements. Darüber hinaus gibt es mit einem Chor, der Big Band oder dem Athene Racing-Team, das mit seinem selbst gebauten Rennwagen am Wettkampf Formula Student Germany teilnimmt, zahlreiche Freizeitangebote. Die Universität unterstützt Studierende wie Mitarbeiterinnen und Mitarbeiter mit einer Krippe und einem Kindergarten direkt auf dem Campus dabei, Studium und Karriere mit Familie zu vereinbaren.

In der zentral gelegenen UniKirche lädt die Militärseelsorge zur Andacht ein und hält weitere Angebote bereit, um Gemeinschaft und Freizeit zu gestalten.

Auch bei der Verpflegung ist für Abwechslung gesorgt: Studierende, Mitarbeiterinnen und Mitarbeiter stärken sich in der Mittagspause in der Mensa, dem Restaurant Brandl sowie dem Uni-Casino. Im Sommer laden zwei Biergärten zum Verweilen ein. Die Stadt München mit ihrem vielfältigen Kultur- und Veranstaltungsangebot ist nur wenige S- oder U-Bahnstationen entfernt.

Sports are a top priority on campus and its facilities, which include a climbing wall, a swimming pool with a sauna and steam bath, a fitness center and classes, tennis and beach volleyball courts, sailboats and a ski and snowboard rental, are open to everyone on campus. University employees and students also profit from workplace health management courses. In addition, the university offers abundant leisure opportunities such as a choir,

a Big Band and the Athene Racing Team, which has built its own racing cars to compete in the Formula Student Germany. The university also supports students and employees with children through its daycare and kindergarten on campus.

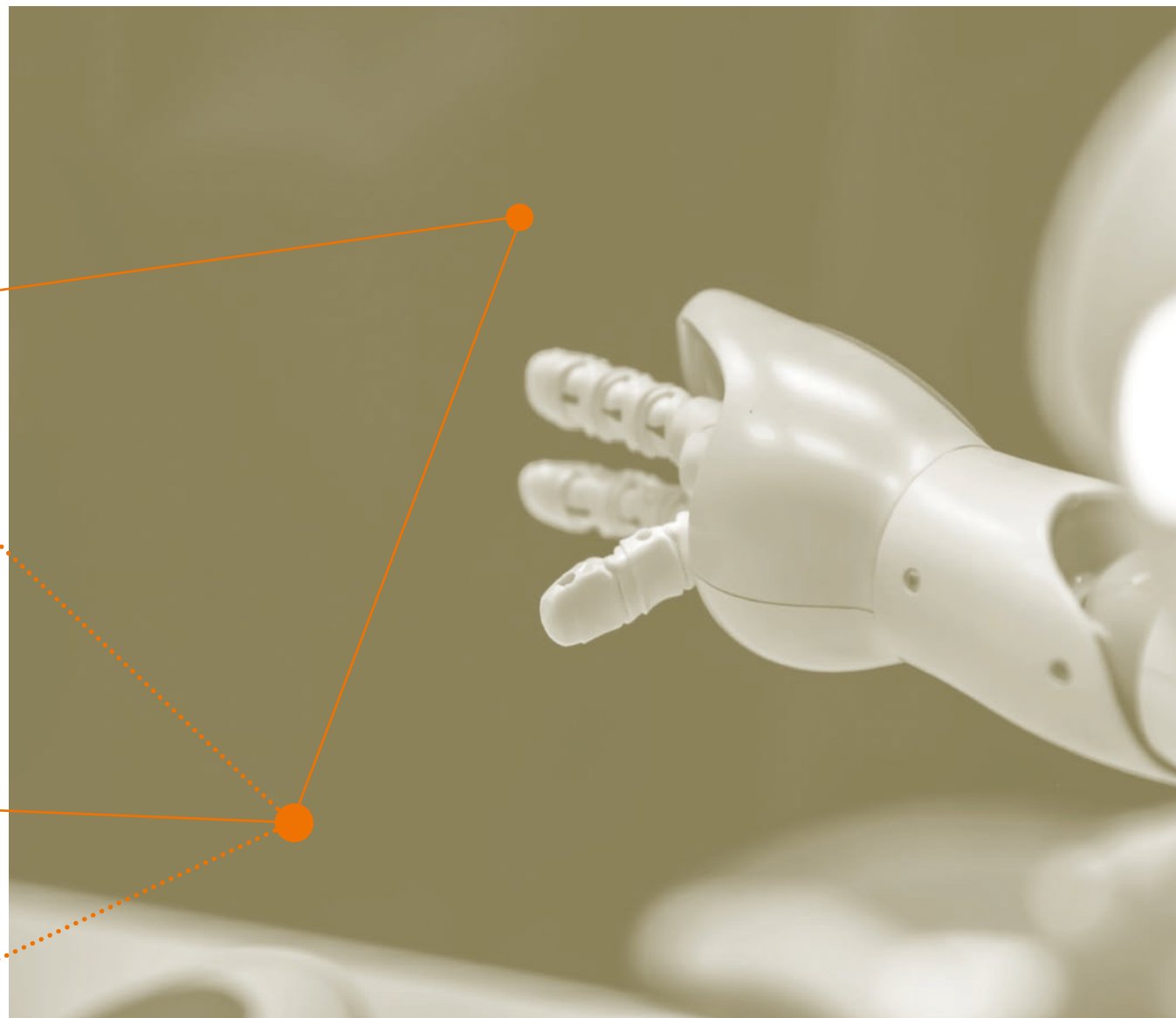
In the centrally located "UniKirche", the military chaplaincy invite visitors to join in devotion and engage in further community and leisure activities.

A diverse range of cuisine is also available on campus. In the dining hall and the Brandl and UniCasino restaurants lunch and study breaks become a culinary pleasure. In the summer two beer gardens invite visitors to sit back and enjoy the atmosphere. To top it all off, the city of Munich is just a subway ride away and offers a wide range of events and cultural attractions.



0.5

Kapitel / Chapter

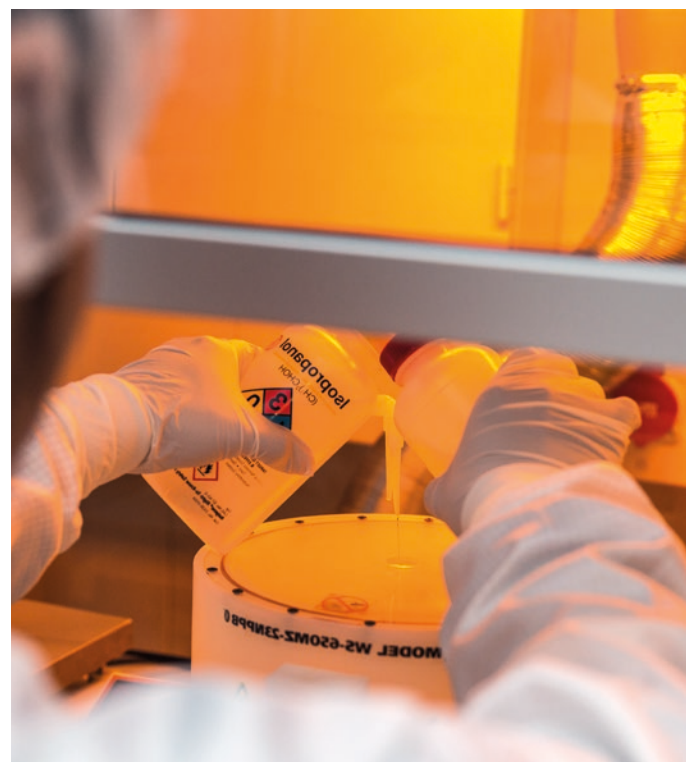
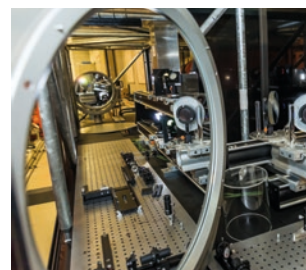
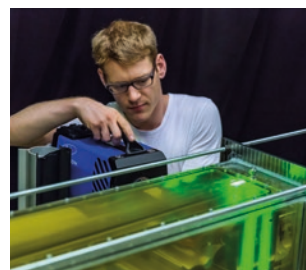


**7**  
**Interdisziplinäre  
Forschungseinrichtungen:**  
interdisciplinary  
research facilities



**74**

**Institute  
institutes**



# Forschung

## Research

Interdisziplinäre  
Forschungs-  
einrichtungen /  
Interdisciplinary  
research facilities

CODE  
Cyber Defence

MOVE  
Modern Vehicles

RISK  
Risiko, Infrastruktur,  
Sicherheit und Konflikt/  
Risk, Infrastructure,  
Security and Conflict

ITIS  
AN-Institut Technik  
Intelligenter Systeme/  
Technology of Intelligent  
Systems

CISS  
Center for Intelligence  
and Security Studies

MARC  
Military Aviation  
Research Center

SPACE





# Effiziente Forschungsbedingungen

## Efficient research conditions

Die Forschung an der Universität der Bundeswehr München ist wie an anderen Hochschulen frei und unabhängig. Mit Projekten von Blitzforschung über Robotik bis hin zu Wasserbau ist die Universität fest in der nationalen und internationalen Forschungslandschaft verankert – ob grundlagen- oder anwendungsorientiert. Auf dem Campus wurde nicht nur eines der ersten autonomen Autos entwickelt, Professoren der Universität gestalten etwa auch das europäische Satellitennavigationssystem Galileo maßgeblich mit.

Die Universität hat sich zu einer der ersten Adressen für Fragen der Sicherheit in Technik und Gesellschaft entwickelt. An den sieben Forschungseinrichtungen der Universität, die wissenschaftliches Know-how aus verschiedenen Disziplinen vereinen, stehen die Themen Cyber-Sicherheit, Luft- und Raumfahrttechnik, Automotive und Risikoforschung im Fokus. Das Forschungsinstitut CODE wird zu einem bundesweit einzigartigen Cluster für Cyber Defence ausgebaut. Auf dem Campus entsteht ein Neubau, der auf 7000 m<sup>2</sup> optimale Forschungs- und Arbeitsbedingungen für Forschung im Bereich Cyber Security bietet. RISK (Risiko, Infrastruktur, Sicherheit und Konflikt) widmet sich der Sicherheit, „kritischer Infra-

*Just like at other universities, research at the Universität der Bundeswehr München is open and independent. With projects ranging from lightning analysis and robotics to waterengineering, the university has a firm standing in the national and international research landscape – in theoretical as well as in practical research. Not only was the first autonomous car built on campus, professors also developed an essential part of the European Satellite Navigation System Galileo at the university.*

*The university has become one of the prime addresses for security issues in technology and society. At the university's seven research facilities, which allow scientists from different disciplines to work together, the focus lies on cyber security, aerospace engineering, modern vehicles and risk research. The research institute CODE will be expanded to a nationally unique cluster for cyber defence. The new 7,000-square-meter building on campus will offer optimal research and work conditions for research on cyber security.*



0.5

Kapitel / Chapter

strukturen“ angesichts von Naturkatastrophen oder internationalem Terrorismus. Um der zunehmenden Rohstoff- und Energieknappheit gerecht zu werden, entwickeln wissenschaftliche Teams am Forschungszentrum MOVE (Modern Vehicles) Fahrerassistenzsysteme und Elektroautos. Das An-Institut ITIS beschäftigt sich mit der Technik intelligenter Systeme. Die neue Forschungseinrichtung CISS bündelt die Forschungsaktivitäten im Bereich Intelligence und Security Studies. Das neue Forschungszentrum SPACE ist ein interdisziplinäres Kompetenzzentrum für Forschungsthemen der Raumfahrt und den damit verknüpften Diensten und Anwendungen. Alle relevanten Bereiche wie z.B. Mission- & Systementwurf, Satellitenkommunikation, Satellitennavigation und Erdbeobachtung werden durch SPACE abgedeckt. MARC ist das Forschungszentrum für militärische Luftfahrt der Universität der Bundeswehr München („Military Aviation Research Center“). Das Forschungszentrum gestaltet mit der Bundeswehr, der Industrie, sowie öffentlichen Organisationen die wissenschaftliche und technologische Weiterentwicklung der militärischen Luftfahrt.

*RISK (Risk, Infrastructure, Safety, Conflict) focuses on the protection of people and buildings against natural disasters or international terrorism. In order to offset the increasing shortage of energy resources and raw materials, scientific teams at the MOVE (Modern Vehicles) research center are working towards a user-oriented, energy-efficient design of electric vehicles. The institute ITIS conducts research on intelligent systems. CISS pools all research activities in the area of Intelligence and Security Studies. The research center SPACE is an interdisciplinary competence center for research related to space and associated services and applications. All relevant areas such as mission & system design, satellite communications, satellite navigation and earth observation are covered by SPACE. MARC is the “Military Aviation Research Center” of the Universität der Bundeswehr München. Together with the German Armed Forces, industry and public organizations, the research center is shaping the scientific and technological development of military aviation.*



0.6

Kapitel / Chapter



40

Partnerländer  
exchange countries



# Austausch

## Exchange

- |   |                           |   |
|---|---------------------------|---|
| Argentinien / Argentina                     | Israel                    | Schweden / Sweden                         |
| Belgien / Belgium                           | Italien / Italy           | Schweiz / Switzerland                     |
| Benin                                       | Japan                     | Slowakei / Slovakia                       |
| Bosnien-Herzegowina /<br>Bosnia-Herzegowina | Jordanien / Jordan        | Slowenien / Slovenia                      |
| Brasilien / Brazil                          | Kanada / Canada           | Spanien / Spain                           |
| Chile                                       | Litauen / Lithuania       | Südafrika / South Africa                  |
| China                                       | Malaysia                  | Südkorea / South Korea                    |
| Dänemark / Denmark                          | Marokko / Morocco         | Taiwan                                    |
| Estland / Estonia                           | Niederlande / Netherlands | Thailand                                  |
| Finnland / Finland                          | Norwegen / Norway         | Tschechische Republik /<br>Czech Republic |
| Frankreich / France                         | Österreich / Austria      | Türkei / Turkey                           |
| Griechenland / Greece                       | Polen / Poland            | Ungarn / Hungary                          |
| Indonesien / Indonesia                      | Rumänien / Romania        | USA                                       |
|   | Russland / Russia         |   |





70

Partneruniversitäten  
partner universities

0.6

Kapitel / Chapter

# International aufgestellt

Die Universität der Bundeswehr München ist weltweit vernetzt. Sie unterhält Partnerschaften mit über 70 international renommierten Hochschulen und Instituten. Regionale Schwerpunkte finden sich in Europa, in den USA und Lateinamerika.

Über das Auslandsbüro können die Studierenden an zahlreichen Austauschprogrammen teilnehmen, die frei von Studiengebühren sind. Ca. 8 Prozent der Studierenden sowie zahlreiche Wissenschaftlerinnen und Wissenschaftler kommen aus dem Ausland. Das Auslandsbüro bietet internationalen Gästen neben regulären Veranstaltungen auch Summer Schools, ein kulturelles Begleitprogramm sowie eine intensive Betreuung durch studentische Tutorinnen und Tutoren.

## Connections around the globe

The Universität der Bundeswehr München is globally networked. It has partnerships with more than 70 internationally renowned universities and institutes in Europe, the USA and Latin America.

In cooperation with the International Office on campus, students can participate in a variety of exchange programs without having to pay tuition fees. Around eight percent of the student population and researchers come from abroad. Apart from regularly hosted events, the International Office also offers its international guests summer schools, cultural activities and intensive support in the form of a student tutor program.



”

„An der Uni habe ich alles, was ich brauche: Freiräume in der Forschung, eine hervorragende Ausstattung und ein internationales Team, auf das ich mich verlassen kann. Besonders spannend finde ich, dass an der Universität auch interdisziplinär geforscht und publiziert wird – ich arbeite oft mit Sozialwissenschaftlerinnen und Sozialwissenschaftlern zusammen. Zuletzt haben wir ein Projekt zur Akzeptanz von Technik im Alter durchgeführt.“

Kristin Paetzold, Professorin & Leiterin des Instituts für Technische Produktentwicklung  
Kristin Paetzold, Professor and Head of the Institute of Technical Product Development

”

„Mit einem Studienabschluss der Universität der Bundeswehr München stehen einem viele Wege offen. Ich habe nach der Bundeswehr-Dienstzeit meine neuen Herausforderungen bei Airbus gefunden – und leite heute alle Nach- und Hochrüstprogramme für den A400M an mehreren Standorten in Europa.“

Nils Michael, Vice President, Head of A400M Retrofit & internal MRO Programmes, bei AIRBUS, Spanien  
(Luft- und Raumfahrttechnik 1996-1999)  
Nils Michael, Vice President, Head of A400M Retrofit & internal MRO Programs, at AIRBUS Spain  
(Aerospace Engineering 1996-1999)

„At our university, I have everything I need: I can conduct my research independently and I can rely on state-of-the-art equipment and an international team. What I find especially exciting is that there is also the possibility for interdisciplinary research and publication at the university - I often work together with social scientists. Most recently we carried out a project on the acceptance of technology in old age.“



„A degree from the Universität der Bundeswehr München can open many doors. After my service in the German military, I found new challenges at Airbus – and today I am responsible for all Retrofit and internal Maintenance Repair and Overhaul Programs for the A400M in various locations in Europe.“



„Ich habe beim Berufseinstieg von meinem Netzwerk aus Studienzeiten sehr profitiert. Heute gebe ich selbst gerne meine Erfahrungen weiter und halte Kontakt zur Uni und den aktuell Studierenden.“

Alexander Gruß, Leiter Beratungsfeld Digitales Gefechtsfeld / Digitale Operationsführung, BWI GmbH  
(Wirtschaftsinformatik 2003-2007, Weiterbildungsstudiengang MBA International Management 2010-2013)  
Alexander Gruß, Head of Digital Battle Field Consulting  
„Digitales Gefechtsfeld / Digitale Operationsführung“  
(Business Computer Science 2003-2007,  
MBA International Management 2010-2013)

„When I started my career, I benefited a lot from the network I developed as a student. Nowadays I gladly pass on my experiences and keep in touch with the university and current students.“



”

# Karriere & Netzwerke

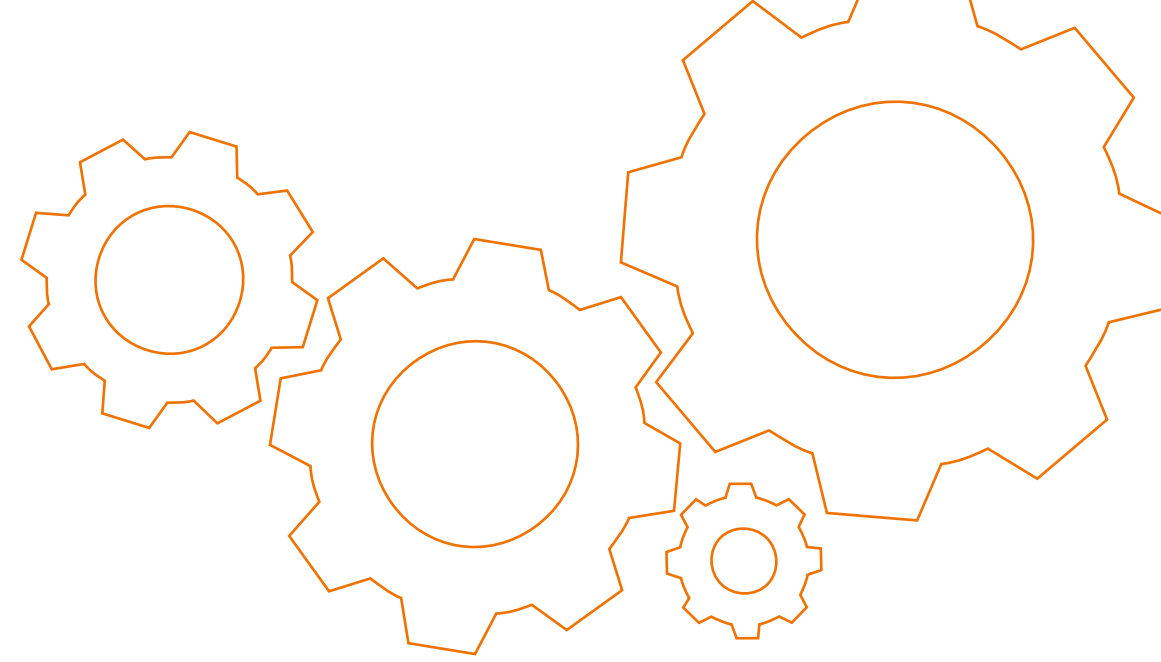
## Career & Networking

Netzwerktreffen

Networking events

Unternehmens- und  
KarriereforumCompany and  
Career FairOnline-Portale und  
NewsletterOnline portals and  
newsletterAlumni und Career  
ServiceAlumni and  
Career Servicecasc:  
Weiterbildungsinstitut  
campus advanced  
studies centercasc:  
campus advanced  
studies center





0.7

Kapitel / Chapter

# Karriereförderung für Alumni & Studierende

## Career support for alumni & students

Die Universität der Bundeswehr München führt ihre Studierenden nicht nur in drei oder vier Jahren zum Bachelor- bzw. Masterabschluss, sondern unterstützt sie auch bei der Berufsorientierung und Karriereplanung. Über Online-Portale und Newsletter, individuelle Beratung und Netzwerktreffen fördert der Alumni und Career Service den Austausch zwischen Universität, Alumni und Unternehmen. Das große Interesse am jährlich stattfindenden Unternehmens- und Karriereforum zeigt, dass Firmen und Behörden die fachlichen und persönlichen Kompetenzen der Absolventinnen und Absolventen der Universität sehr schätzen.

The Universität der Bundeswehr München not only ensures students complete a bachelor's and a master's degree within three or four years, but it also supports them in finding and planning a career path. Through online portals and a newsletter, individual consulting and networking events, the Alumni and Career Service furthers the exchange between the university, its former students and companies. The great response to the annual Company and Career Fair shows that companies and government agencies value the professional and personal competencies of the university's graduates.

# Lebenslanges Lernen

## Life-long learning

Weiterbildung ist für alle unerlässlich, die ihre berufliche Position verändern, verbessern und aktiv an Innovationsprozessen beteiligt sein wollen. Das Angebot des Weiterbildungsinstituts campus advanced studies center (casc) der Universität richtet sich gezielt an Personen, die Berufstätigkeit und praxisnahe wissenschaftliche Qualifizierung verknüpfen wollen. Mit den attraktiven und maßgeschneiderten Weiterbildungsprogrammen werden Karrieren aktiv gefördert.

Further education is essential for all people who want to change and improve their professional position and be actively involved in innovative processes. The programs offered by the campus advanced studies center (casc) directly address people who want to combine a professional life with practical scientific qualifications. The attractive and tailor-made further education programs take careers to the next level.





# Wir freuen uns auf Sie!

We look forward to seeing you soon!

## Bei Fragen:

Pressesprecher:  
Michael Brauns  
Tel.: +49 89 6004-2004  
michael.brauns@unibw.de

Allgemeine Studieninformationen:  
Achim Vogel  
Tel.: +49 89 6004-3244  
achim.vogel@unibw.de

Alumni & Career Service:  
Stephanie Borghoff  
Tel.: +49 89 6004-6050  
stephanie.borghoff@unibw.de

Weitere Informationen:  
<https://www.unibw.de>  
<https://www.unibw.de/alumni>  
<https://www.unibw.de/casc>  
<https://www.unibw.de/internationales>

Weitere Informationen zur Offizierlaufbahn:  
<https://www.bundeswehrkarriere.de>

## Any questions?

Press officer:  
Michael Brauns  
Tel.: +49 89 6004-2004  
michael.brauns@unibw.de

General study information:  
Achim Vogel  
Tel.: +49 89 6004-3244  
achim.vogel@unibw.de

Alumni & Career Service:  
Stephanie Borghoff  
Tel.: +49 89 6004-6050  
stephanie.borghoff@unibw.de

More information:  
<https://www.unibw.de>  
<https://www.unibw.de/alumni>  
<https://www.unibw.de/casc>  
<https://www.unibw.de/internationales>

More information on the officer career:  
<https://www.bundeswehrkarriere.de>



